

# FSCB22A 型

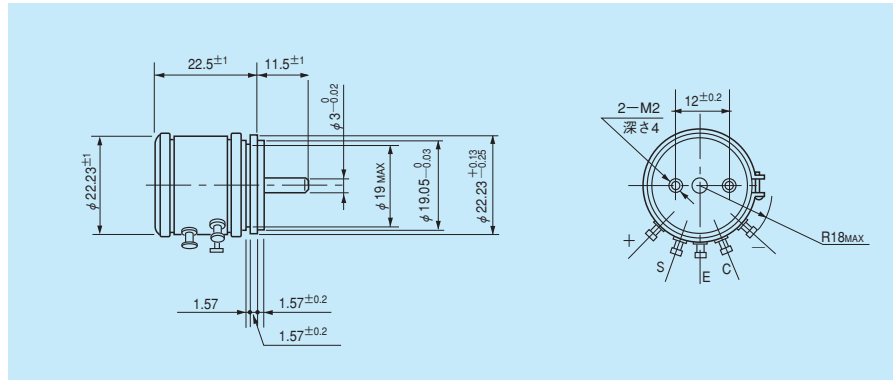
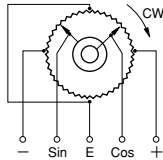
●コンダクティブ プラスチック ●関数型 ●サーボマウント ●RoHS 指令対応

●標準寸法図



FSCB22A型

●端子接続図



標準仕様の一般特性

標準全抵抗値	1k, 2k, 5k, 10k(Ω)	分解能	無限小	絶縁抵抗値	D.C.500V 1,000MΩ以上
特注全抵抗値	500, 20k, 50k(Ω)	出力平滑性	入力電圧に対し0.1%以下	絶縁耐力	A.C.500V 1分間
全抵抗値許容差	普通級 ±15%(L)	接触抵抗変化	C.R.V. 8%以下	回転トルク	3mN・m (30gf・cm) 以下
	精密級 ±10%(K)	定格電力	0.5W	抵抗温度係数	±400p.p.m./°C
曲線の一致性 (Peak-Peak)	普通級 ±2.0%	電氣的回転角度	360°(エンドレス)	質量	約20g
	精密級 ±1.0%	機械的回転角度	360°(エンドレス)		

対応する特殊仕様 (特殊仕様品の場合、上記特性・性能が変わる場合がありますので別途ご相談ください)

- 多連結: 8連迄可能…全長が1連当り16mm長くなります
- シャフト両出し形: 反対側にφ3×10mmのシャフトが出ます
- 特殊シャフト径: φ3.175mm
- シャフト特殊加工

# FSCB30A 型

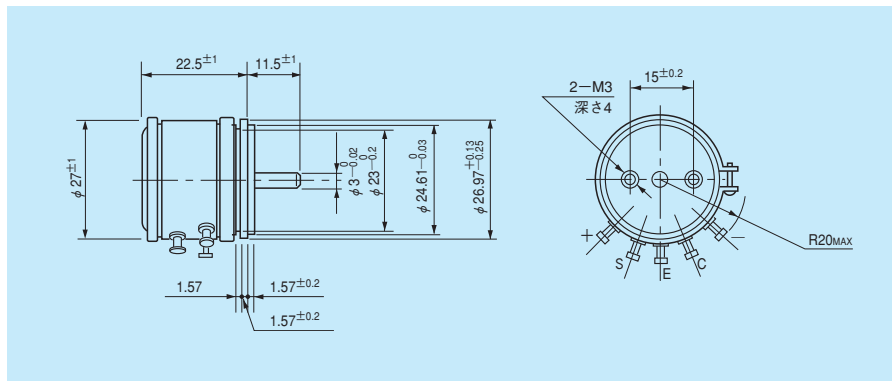
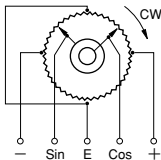
●コンダクティブ プラスチック ●関数型 ●サーボマウント ●RoHS 指令対応

●標準寸法図



FSCB30A型

●端子接続図



標準仕様の一般特性

標準全抵抗値	1k, 2k, 5k, 10k(Ω)	分解能	無限小	絶縁抵抗値	D.C.500V 1,000MΩ以上
特注全抵抗値	500, 20k, 50k(Ω)	出力平滑性	入力電圧に対し0.1%以下	絶縁耐力	A.C.500V 1分間
全抵抗値許容差	普通級 ±15%(L)	接触抵抗変化	C.R.V. 8%以下	回転トルク	3mN・m (30gf・cm) 以下
	精密級 ±10%(K)	定格電力	0.75W	抵抗温度係数	±400p.p.m./°C
曲線の一致性 (Peak-Peak)	普通級 ±1.0%	電氣的回転角度	360°(エンドレス)	質量	約30g
	精密級 ±0.7%	機械的回転角度	360°(エンドレス)		

対応する特殊仕様 (特殊仕様品の場合、上記特性・性能が変わる場合がありますので別途ご相談ください)

- 多連結: 3連迄可能…全長が1連当り16mm長くなります
- シャフト両出し形: 反対側にφ3×10mmのシャフトが出ます
- ブッシングマウント形、特殊シャフト径: φ3.175mm
- シャフト特殊加工

関数▼接触式▼巻線・コンダクティブ