

46HD 型

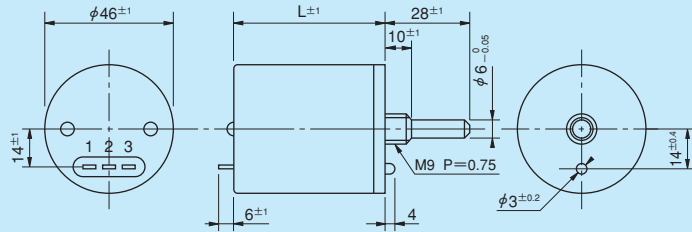
- 巻線 ●最も歴史ある多回転型 ●プッシング・サーボマウント ●RoHS 指令対応

●標準寸法図



46HD-10型

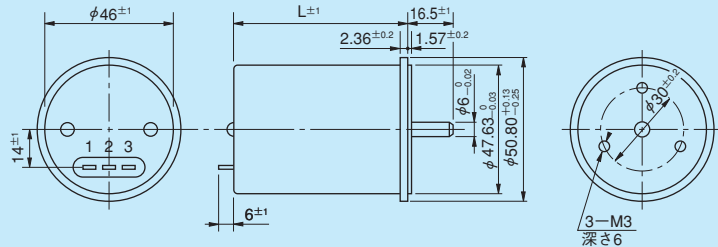
■プッシングマウント形



型名	L
46HD-3	38.5
46HD-5	
46HD-10	56
46HD-15	75
46HD-20	94.5

(注) 付属取付金具として内歯ワッシャ1個、六角ナット2個を付属します。

■サーボマウント形



型名	L
46HDS-3	43.5
46HDS-5	
46HDS-10	61.5
46HDS-15	80
46HDS-20	100

●標準型名

プッシングマウント形	
3 回転型	46HD-3
5 回転型	46HD-5
10 回転型	46HD-10
15 回転型	46HD-15
20 回転型	46HD-20
サーボマウント形	
3 回転型	46HDS-3
5 回転型	46HDS-5
10 回転型	46HDS-10
15 回転型	46HDS-15
20 回転型	46HDS-20

標準仕様の一般特性

標準全抵抗値	10Ω~20kΩ (3 回転型)、20Ω~50kΩ (5 回転型)	雑音	E. N. R. 100Ω 以下
	50Ω~100kΩ (10,15 回転型)、50Ω~200kΩ (20 回転型)	電氣的回転角度	360° × n ± 5° (n は回転数)
特注高抵抗値	50kΩ、100kΩ (3 回転型)	機械的回転角度	360° × n + ^{10°} _{0°} (n は回転数)
	100kΩ (5 回転型)	絶縁抵抗値	D. C. 1,000V 100MΩ 以上
	200kΩ (10,15 回転型)	絶縁耐力	A. C. 1,000V 1 分間
	500kΩ (20 回転型)	回転トルク	プッシングマウント形 20mN・m (200gf・cm) 以下 サーボマウント形 10mN・m (100gf・cm) 以下
全抵抗値許容差	普通級 ±3% (H) [1kΩ 以下は ±5% (J)]	ストッパ強度	0.9N・m (9kgf・cm)
	精密級 ±1% (F)	抵抗温度係数	±20p.p.m./°C
単独直線性	(単線抵抗エレメントの場合は ±2% (G) が精密級となります)	質量	3,5 回転型 約 90g
	3,5 回転型 10,15,20 回転型		10 回転型 約 120g
	普通級 ±0.4% ±0.3%		15 回転型 約 150g
定格電力	精密級 ±0.2% ±0.1%	20 回転型 約 180g	
	(5kΩ 未満) (±0.25%) (±0.15%)		
	3 回転型 2W 5 回転型 2.5W		
	10 回転型 5W 15 回転型 7.5W		
	20 回転型 10W (500Ω 以下は 5W)		

対応する特殊仕様 (特殊仕様品の場合、上記特性・性能が変わる場合がありますので別途ご相談ください)

- 30回転型: S46HD-30型
- 多連結: 2 連迄可能
- リミットSW付: 内蔵
- シャフト両出し形: 反対側に M9 × 10mm のプッシングと φ6 × 28mm シャフトが出ます。サーボマウント形の場合 φ6 × 15mm のシャフトが出ます
- 特殊シャフト径: φ6.35mm
- 取付部ユニファイネジ付
- 簡易密封式
- 油封式

多回転
▼接触式
▼巻線

●標準抵抗値・巻線回数・使用抵抗線表

抵抗値 (Ω)	10	20	50	100	200	500	1k	2k	5k
46HD-3	556	690	950	1,190	1,515	2,080	2,550	—	—
46HD-5	※	925	1,275	1,640	2,080	2,860	3,450	—	—
46HD-10	※	※	2,000	2,500	3,180	4,350	5,400	6,850	—
46HD-15	※	※	2,530	3,220	4,160	5,710	7,410	9,510	—
46HD-20	※	※	3,030	3,920	5,120	7,140	9,300	11,900	14,100
使用抵抗線	Cu-Ni系								

※印は特注低抵抗値の単線抵抗エレメント（分解能は無微小です）。

抵抗値 (Ω)	2k	5k	10k	20k	50k	100k	200k	500k
46HD-3	2,330	3,225	4,080	5,130	6,890*	8,330*	—	—
46HD-5	3,230	4,170	5,720	7,410	11,000	12,500*	—	—
46HD-10	—	6,660	8,550	10,850	14,900	18,850	24,390*	—
46HD-15	—	8,800	11,300	14,500	20,000	25,600	32,250*	—
46HD-20	—	—	13,150	16,950	23,250	30,790	38,200	55,550*
使用抵抗線	Ni-Cr系							

*印は特注高抵抗値

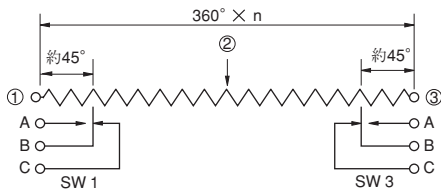
特殊仕様品 リミットSW内蔵形ポテンシオメータ

46HD型ヘリカロームでは次のようなりミットSWを内蔵させることができます。

リミットSWを内蔵することによって、ポテンシオメータのストップ破損防止用に利用でき、非常にコンパクトな自動制御装置として最適です。リミットSWの作動位置により次の2種類があります。特に指定のない場合、両限外接形となります。

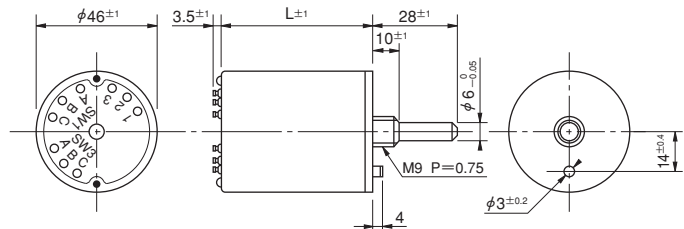
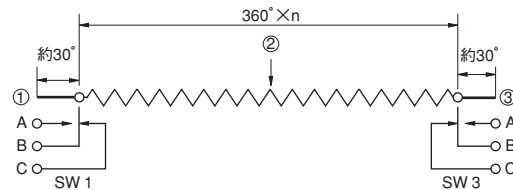
内接形

電気的回転角度 (360°×n) の内側にてリミットSWが動作するタイプ



外接形

ポテンシオメータにオーバ角度を設け、電気的回転角度 (360°×n) の外側でリミットSWが動作するタイプ



- リミットSWの定格はA.C.125V, 5A（又はA.C.250V, 2.5A）です。
- リミットSWの寿命は50,000回動作迄です。
- 外形寸法は標準品の46HD型に比べて、本体の長さ（L寸法）のみ28mm長くなります。電気的特性、機械的特性及び取付寸法等は変わりません。