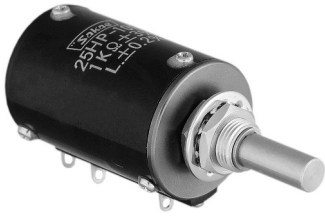


# 25HP 型

●巻線 ●プッシング・サーボマウント ●RoHS 指令対応

●標準寸法図

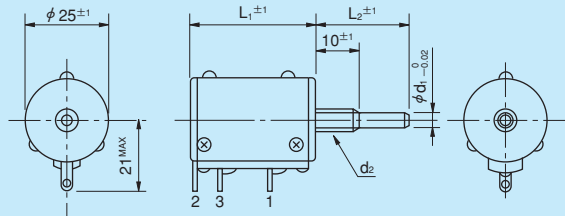


25HP-10E型

●標準型名

プッシングマウント形	
5回転型	25HP-5 (B~E)
10回転型	25HP-10 (B~E)
サーボマウント形	
5回転型	25HPS-5
10回転型	25HPS-10

■プッシングマウント形

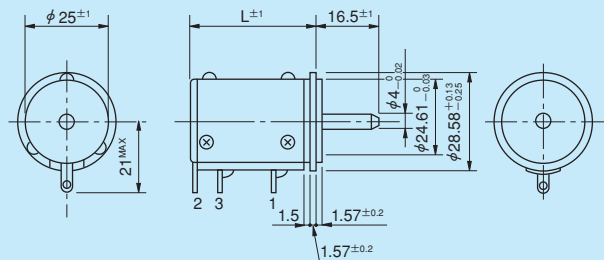


型名	L <sub>1</sub>
25HP-5	29
25HP-10	37.5

シャフト指定	シャフト寸法	取付ネジ
	d <sub>1</sub> L <sub>2</sub>	d <sub>2</sub>
B	φ4 25	M7 P=0.75
C	φ6 28	M9 P=0.75
D	φ6 18.5	M9 P=0.75
E	φ6 25	M9 P=0.75

(注) 1.特に指定がない場合、シャフト寸法はBとなります。  
2.付属取付金具として内歯ワッシャ1個、六角ナットを2個付属します。

■サーボマウント形



型名	L
25HPS-5	30.5
25HPS-10	39

標準仕様の一般特性

標準全抵抗値	100Ω~50kΩ (5回転型)、100Ω~100kΩ (10回転型)	電気的回転角度	360°×n±5° (nは回転数)
特注高抵抗値	100kΩ (5回転型)、200kΩ (10回転型)	機械的回転角度	360°×n <sup>+10°</sup> <sub>0°</sub> (nは回転数)
全抵抗値許容差	普通級 ±3% (H)	絶縁抵抗値	D. C. 1,000V 100MΩ以上
	精密級 ±1% (F)	絶縁耐力	A. C. 1,000V 1分間
単独直線性	5回転型	10回転型	回転トルク
	普通級 ±0.3%	±0.2%	
	精密級 ±0.2%	±0.1%	サーボマウント形 5mN・m (50gf・cm) 以下
定格電力	5回転型 1.5W	抵抗温度係数	±20p.p.m./°C
	10回転型 2W		質量
雑音	E. N. R. 100Ω以下		

標準抵抗値 (Ω)		100	200	500	1k	2k	5k	10k	20k	50k	100k	200k
巻線回数	25HP-5	1,300	1,700	2,000	2,400	2,500	3,200	4,000	5,000	7,000	※8,800	—
	25HP-10	2,000	2,600	3,100	4,000	4,800	5,000	6,500	8,000	10,000	14,000	※18,000
使用抵抗線		Cu-Ni系					Ni-Cr系					

※印は特注高抵抗値

対応する特殊仕様 (特殊仕様品の場合、上記特性・性能が変わる場合がありますので別途ご相談ください)

- 低抵抗値: 10Ω、20Ω、50Ω
- 3回転型: S25HP-3型
- 15回転型: S25HP-15型
- 20回転型: S25HP-20型
- 中間タップ付: 5ヶ迄可能
- 多連結: 2連迄可能
- シャフト両出し形: 反対側にφ3×10mmのシャフトが出ます
- 特殊シャフト径: φ3.175mm、φ6.35mm
- 取付部ユニファイネジ付