

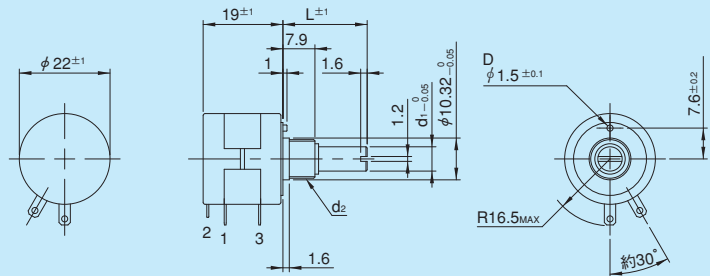
22HPM 型

- 巻線 ●最もポピュラーな多回転型 ●ブッシングマウント ●ローコスト ●RoHS 指令対応

●標準寸法図



22HPM-10型



型名	シャフト寸法		取付ネジ	回り止
	d ₁	L	d ₂	D
22HPM-10	φ6	20.6	3/8-32UNEF	有
22HPM-10M	φ6	25.0	M9 P=0.75	有
22HPM-10E	φ6.35	20.6	3/8-32UNEF	有
22HPM-10N	φ6	20.6	M9 P=0.75	有

(注) 1.付属取付金具として内歯ワッシャ、六角ナットを各1個付属します。
 2.5回転型の外形寸法は10回転型と同じです。
 3.2連タイプは全長が19mmプラスされます。
 4.POTのパネルへの取付け穴はφ10.32^{+0.05}で加工して下さい。

※回り止め“無”をご希望の場合は、ご注文時にご指定下さい。

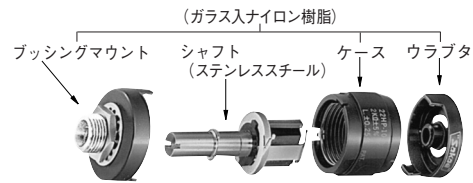
●標準型名

5回転型	22HPM-5、22HPM-5M 22HPM-5E、22HPM-5N
10回転型	22HPM-10、22HPM-10M 22HPM-10E、22HPM-10N

標準仕様の一般特性

標準全抵抗値	100Ω～20kΩ (5回転型) 100Ω～50kΩ (10回転型)	材質 シャフト ステンレススチール ケース ガラス入ナイロン樹脂 ブッシング 金属 端子 黄銅-金メッキ処理 端子はTyco110シリーズ・ファストン・レセプタクル (2.8×0.5mm) 並びに相当品に適合 質量 約 20g (5回転型・10回転型共)
特注高抵抗値	50kΩ (5回転型)、100kΩ (10回転型)	
全抵抗値許容差	普通級 ±5% (J)、精密級 ±1% (F)	
単独直線性	5回転型 10回転型	
	普通級 ±0.3% 5kΩ以上±0.15% (5kΩ未満±0.25%) 精密級 ±0.2% ±0.1% (5kΩ未満) (±0.25%) (±0.15%)	
定格電力	5回転型:1W、10回転型:2W	
雑音	E. N. R. 100Ω以下	
電氣的回転角度	360°×n±5° (nは回転数)	
機械的回転角度	360°×n ^{+10°} _{0°} (nは回転数)	
絶縁抵抗値	D. C. 500V 1,000MΩ以上	
絶縁耐力	A. C. 1,000V 1分間	
回転トルク	10mN・m (100gf・cm) 以下	
ストッパ強度	0.35N・m (3.5kgf・cm)	
抵抗温度係数	±20p.p.m./°C	

●構造：組立容易な嵌め込み構造によりローコストを実現



標準抵抗値 (Ω)	100	200	500	1k	2k	5k	10k	20k	50k	100k
巻線回数	2,240	1,560	2,000	2,510	2,400	3,200	3,900	4,800	※5,500	
使用抵抗線	Cu-Ni系					Ni-Cr系				

※印は特注高抵抗値

対応する特殊仕様 (特殊仕様品の場合、上記特性・性能が変わる場合がありますので別途ご相談ください)

- シャフト両出し形: 反対側にφ6×15mmのシャフトが出ます
- 多連結: 10連迄可能
- 高トルクタイプ
- 特殊シャフト径: φ3mm、φ3.175mm、φ4mm、φ5mm
- 取付部ユニファイネジ付
- シャフト特殊加工
- 端数回転数: 1、2、3、4、6、7、8回転: 外形寸法は10回転型と同一ですが、一般特性は異なりますので詳細についてはお問い合わせ願います。
- スリッピングクラッチ内蔵形: 20mN・m～90mN・m
- 簡易密封式
- 中間タップ付: 10回転型のみ1ヶ可能
- ナイロンブッシング: 型名は22HP-n型となり、回り止めは有・無が有りますのでお問い合わせ願います。