

20HP 型

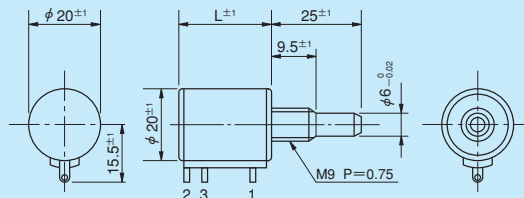
●巻線 ●プッシング・サーボマウント ●RoHS 指令対応

●標準寸法図



20HP-10S型

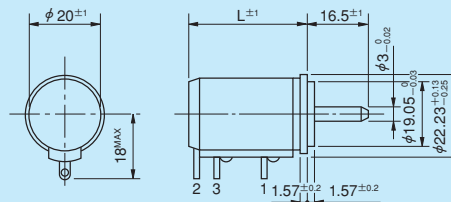
■プッシングマウント形



型名	L
20HP-5S	18
20HP-10S	25.5

(注) 付属取付金具として内歯ワッシャ1個、六角ナット2個付属します。

■サーボマウント形



型名	L
20HPS-5S	24.5
20HPS-10S	32

●標準型名

プッシングマウント形	
5回転型	20HP-5S
10回転型	20HP-10S
サーボマウント形	
5回転型	20HPS-5S
10回転型	20HPS-10S

標準仕様の一般特性

標準全抵抗値	100Ω~20kΩ (5回転型)、100Ω~50kΩ (10回転型)	電気的回転角度	360°×n±5° (nは回転数)
特注高抵抗値	50kΩ (5回転型)、100kΩ (10回転型)	機械的回転角度	360°×n ^{+10°} _{0°} (nは回転数)
全抵抗値許容差	普通級 ±3% (H)	絶縁抵抗値	D. C. 1,000V 100MΩ以上
	精密級 ±1% (F)	絶縁耐力	A. C. 1,000V 1分間
単独直線性	5回転型	10回転型	回転トルク
	普通級 ±0.3%	±0.2%	プッシングマウント形 5mN・m (50gf・cm) 以下
	精密級 ±0.2%	±0.1%	サーボマウント形 3mN・m (30gf・cm) 以下
	(5kΩ未満) (±0.25%)	(±0.15%)	ストッパ強度
			プッシングマウント形 0.9N・m (9kgf・cm)
			サーボマウント形 0.6N・m (6kgf・cm)
定格電力	5回転型 1W	抵抗温度係数	±20p.p.m./°C
	10回転型 2W		質量
雑音	E. N. R. 100Ω以下	5回転型……約20g	
		10回転型……約25g	

標準抵抗値 (Ω)		100	200	500	1k	2k	5k	10k	20k	50k	100k	
巻線回数	20HP-5S	1,100	1,500	2,000	2,500	2,400	3,200	3,900	4,800	※5,500	—	
	20HP-10S	1,800	2,200	3,200	4,000	5,000	5,000	6,400	7,800	10,000	※11,000	
使用抵抗線		Cu-Ni系					Ni-Cr系					

※印は特注高抵抗値

対応する特殊仕様 (特殊仕様品の場合、上記特性・性能が変わる場合がありますので別途ご相談ください)

- 3回転型: S20HP-3S型 ●低抵抗値: 10Ω、20Ω、50Ω ●中間タップ付: 1ヶ迄可能
- 多連結: 2連迄可能 ●シャフト両出し形: 反対側にφ2×10mmのシャフトが出ます ●特殊シャフト径: φ6.35mm
- 取付部ユニファイネジ付、シャフト特殊加工、簡易密封式: サーボマウント型は除く
- スリッピングクラッチ内蔵形: 20mN・m~70mN・m