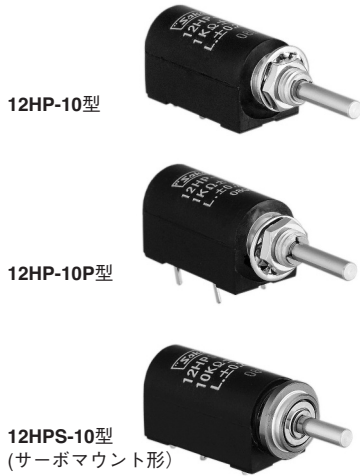


# 12HP型

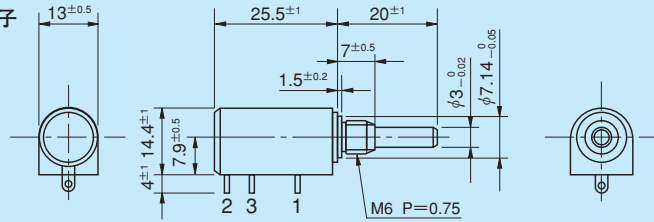
●巻線 ●プッシング・サーボマウント ●RoHS 指令対応

## ●標準寸法図



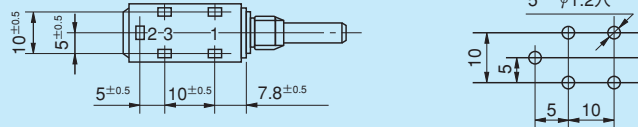
### ■プッシングマウント形

#### ●ラグ端子



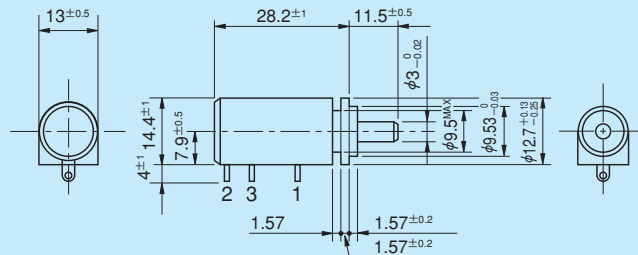
#### ●プリント基板用端子

#### 端子穴加工図



(注) 1.付属取付金具として内歯ワッシャ、六角ナットを各1個付属します。  
2.POTのパネルへの取付け穴はφ7.14<sup>+0.05</sup>で加工して下さい。

### ■サーボマウント形



(注) 1.5回転型の外形寸法は10回転型と同じです。  
2.サーボマウント形のプリント基板用端子もあります。

## ●標準型名

| プッシングマウント形 |          |
|------------|----------|
| ラグ端子       |          |
| 5回転型       | 12HP-5   |
| 10回転型      | 12HP-10  |
| プリント基板用端子  |          |
| 5回転型       | 12HP-5P  |
| 10回転型      | 12HP-10P |
| サーボマウント形   |          |
| 5回転型       | 12HPS-5  |
| 10回転型      | 12HPS-10 |

## 標準仕様の一般特性

|         |                                    |                           |  |
|---------|------------------------------------|---------------------------|--|
| 標準全抵抗値  | 100Ω~20kΩ (5回転型)、100Ω~50kΩ (10回転型) | 電氣的回転角度                   | 360°×n±5° (nは回転数)                            |
| 特注高抵抗値  | 50kΩ (5回転型)、100kΩ (10回転型)          | 機械的回転角度                   | 360°×n <sup>+15°</sup> <sub>0°</sub> (nは回転数) |
| 全抵抗値許容差 | 普通級 ±3% (H)                        | 絶縁抵抗値                     | D. C. 500V 1,000MΩ以上                         |
|         | 精密級 ±1% (F)                        | 絶縁耐力                      | A. C. 1,000V 1分間                             |
| 単独直線性   | 5回転型                               | 10回転型                     | 回転トルク  |
|         | 普通級 ±0.35%                         | ±0.25%                    | プッシングマウント形 3mN・m (30gf・cm) 以下                |
|         | 精密級 ±0.2%                          | ±0.1%                     | サーボマウント形 2mN・m (20gf・cm) 以下                  |
| 定格電力    | 5回転型 0.75W                         | 10回転型                     | ストッパ強度                                       |
|         | 10回転型 1.5W                         | (5kΩ未満) (±0.25%) (±0.15%) | 0.15N・m (1.5kgf・cm)                          |
| 雑音      | E. N. R. 100Ω以下                    | ブッシングの取付ナット締付トルク          | 0.8N・m (8kgf・cm) 以下                          |
|         |                                    | 抵抗温度係数                    | ±20p.p.m./°C                                 |
|         |                                    | 質量                        | 約10g (5回転型・10回転型共)                           |

| 標準抵抗値 (Ω) | 100    | 200   | 500   | 1k    | 2k    | 5k     | 10k   | 20k   | 50k    | 100k    |
|-----------|--------|-------|-------|-------|-------|--------|-------|-------|--------|---------|
| 巻線回数      |        |       |       |       |       |        |       |       |        |         |
| 12HP-5    | 920    | 1,190 | 1,250 | 1,510 | 1,790 | 2,380  | 3,120 | 3,800 | ※5,430 | —       |
| 12HP-10   | 1,690  | 1,850 | 2,560 | 2,500 | 3,030 | 4,170  | 4,760 | 6,250 | 8,330  | ※10,870 |
| 使用抵抗線     | Cu-Ni系 |       |       |       |       | Ni-Cr系 |       |       |        |         |

※印は特注高抵抗値

対応する特殊仕様 (特殊仕様品の場合、上記特性・性能が変わる場合がありますので別途ご相談ください)

- 3回転型: S12HP-3型
- シャフト両出し形: 反対側にφ0.8×10mmのシャフトが出ます
- 特殊シャフト径: φ3.175mm
- 取付部ユニファイネジ付
- シャフト特殊加工
- 簡易密封式: サーボマウントの場合、ケース長が1.2mm長くなります