

## ● 型名説明

● 特殊/Sは特殊仕様付を表します。(型名で表せないご要求仕様で製作する場合は、全てSが付きます。Sを付ける場合は必ず特殊仕様のご提示をお願い致します)

● 大きさ/50は筐体の概略の大きさを表します。

● ジョイスティックコントローラの意味です。

● 型式/Cは型式を表します。  
C：1次元・2次元可能でPOT.外付けタイプ、防塵ゴム、スプリングリターン機能付

● 形状/K：角形

● 機構/X：1次元 Y：2次元

● 操作レバー操作方向/ (下図参照)

- 標準品 O：360°全方向2次元タイプ
- 特殊品 I：I字(Y)方向、X：+字(X・Y)方向、L：L字方向、Q：360°四角方向
- S：上記以外の特殊操作方向

**S 50 J C K-Y O-2 0 R2 G** - [Terminal Block]

ポテンシオメータの取付数/0…なし 1…1ヶ付 2…2ヶ付 ●

スイッチの取付数/0…なし 1…1ヶ付 2…2ヶ付 3…3ヶ付 4…4ヶ付 ●

5…5ヶ付 6…6ヶ付以上 9…その他

スプリングリターン機構/R1…1次元スプリングリターン ●

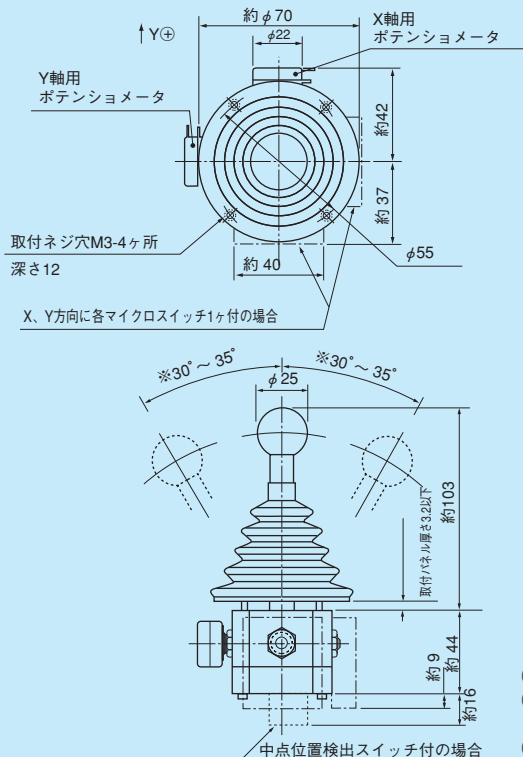
R2…2次元スプリングリターン

取付部仕様/G:防塵ゴム付 P:取付用補助パネル付 ●

(両方付ける場合はGPとなります)

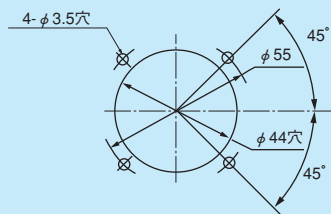
特殊仕様番号/お客様の個別特殊仕様がある場合、4桁または5桁の枝番号を付けます。 ●

## ● 標準寸法図

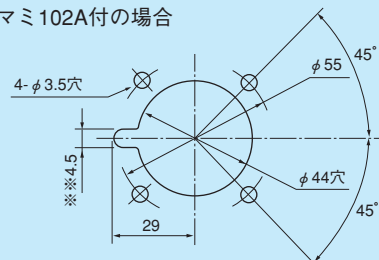


## ■ 標準取付用穴加工図

・ 1・2次元標準の場合



・ ツマミ102A付の場合



- (注)1 Qタイプの場合は、※印がセンターから360°四角方向±20°～±25°の操作となります。
- (注)2 ツマミ(102A)付で50JC用ポテンシオメータ(SFCP22E)以外のものが付く時には取付穴加工の※部の位置が変わる場合があります。
- (注)3 取付ネジとしてM3×14を4本添付します。

RoHS指令対応



**50JCK-YO-20R2G**  
(標準2次元式)



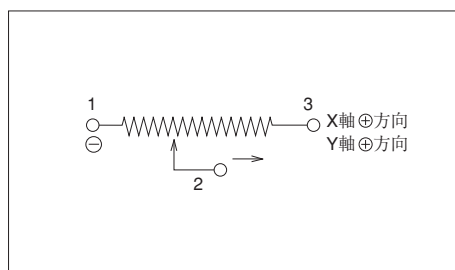
**S50JCK-YO-25R2G**  
(マイクロSW5ヶ付、内1ヶは中点位置検出)

標準仕様

●機械的性能

操作及び操作角：	2次元…センターから全方向 ±30°～35°操作
操作力：	標準スプリングリターンセンター 復帰式(全方向タイプ) …約3～15N(300～1,500gf)
使用温度範囲：	-20℃～+65℃
振動：	10～55Hz 振幅15mmまたは 98m/s <sup>2</sup>
衝撃：	294m/s <sup>2</sup>
寿命：	約500万回
質量：	約350g

●端子接続図



●電気的性能

使用ポテンシオメータ：	SFCP22E 10kΩ ±15% 0.2W (電気的回転角度約60°) 単独直線性±3% (コンダクテ ィブプラスチック形) 端子はTyco110シリーズ・ファ ストンレセプタクル(2.8×0.5mm) 並びに相当品に適合します。
出力平滑性：	入力電圧に対して 0.2%以下
接触抵抗変化：	C.R.V. 5%以下
分解能：	無限小
絶縁耐力：	A.C. 500V 1分間
絶縁抵抗：	D.C. 500V 1,000MΩ以上

●特殊仕様

45頁の型別仕様一覧表をご参照下さい。

■特殊参考品



**S50JAK-ZT-31R3P**  
(Z軸のツマミ部に直線摺動  
型POT.を内蔵したもの。押  
ボタンSW付。)



**S50JAK-ZZ-30R3GP**  
(Z軸のツマミ部をシーソー  
タイプにしたもの。ツマミ  
をプラスチックで加工。)



**S50JAK-ZT-30R3**  
(3次元式Z軸ポテンシオメータ  
ツマミ内蔵式。零点調整機構A付。)



**S50JCK-XI-09G**  
(増速ギヤとエンコーダ付。)



**S50JCK-YO-29R2G**  
(ロータリSW2ヶ付。)