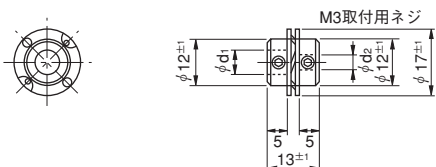


オプション部品

モータポテンシオメータに内蔵されている、カップリング及びスリッピングクラッチもご要望により単品で納入致します。

■カップリングC17型 (質量約4g)

(単位: mm)

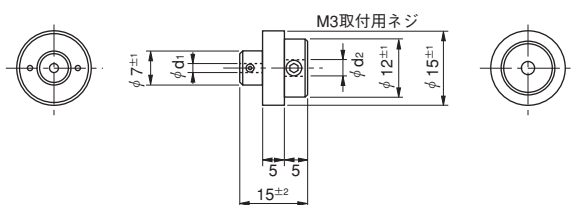


許容偏心: 0.15以下
許容偏角: 5°以内
許容軸方向ズレ: ±0.2
許容トルク: 0.9N・m (9kgf・cm)

型名	d1 +0.02 0	d2 +0.02 0
C1763	φ6	φ3
C1764	φ6	φ4
C1765	φ6	φ5
C1766	φ6	φ6

■スリッピングクラッチUSC15型 (質量約4g)

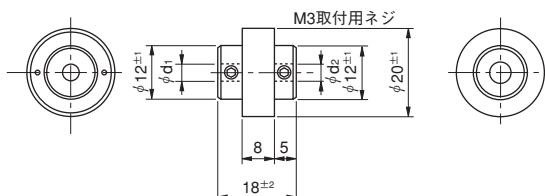
●標準スリッピングトルク約20mN・m (200gf・cm)



型名	d1 +0.02 0	d2 +0.02 0
USC1523	φ2	φ3
USC1524	φ2	φ4
USC1525	φ2	φ5
USC1526	φ2	φ6
USC1533	φ3	φ3
USC1534	φ3	φ4
USC1536	φ3	φ6

■スリッピングクラッチUSC20型 (質量約8g)

●標準スリッピングトルク約50mN・m (500gf・cm)



型名	d1 +0.02 0	d2 +0.02 0
USC2045	φ4	φ5
USC2046	φ4	φ6
USC2066	φ6	φ6

■USC型スリッピングクラッチのトルク調整について

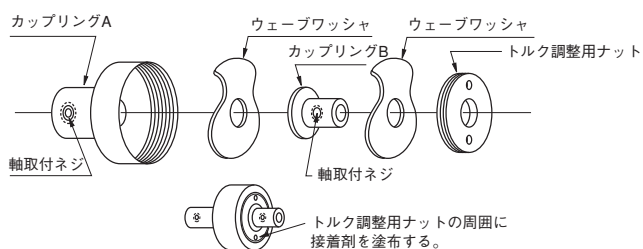
[調整可能範囲は約15mN・m(100gf・cm)~約0.1N・m(1kgf・cm)です]

USCスリッピングクラッチのスリップトルクは標準トルクの状態でご納入致しますので、標準トルク以上又は以下でのご使用の場合次の手順に従って、スリップトルクの調整を行った上でご使用下さい。

●トルク調整手順

- 1) トルク調整用ナットを右に回すと、ウェーブワッシャは強く締めつけられます。
- 2) 必要なスリップトルクになるまで、トルク調整用ナットを左右に回して、ウェーブワッシャの締めつけを調整し、必要なトルクでナットをとめ接着剤で固定して下さい。

●スリッピングクラッチの構造



●スリッピングクラッチのトルク調整範囲

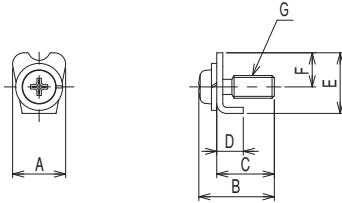
型名	範囲
USC15	15~60mN・m (150~600gf・cm)
USC20	25~100 〃 (250~1,000gf・cm)

スリッピングクラッチの寿命は約20万回転です。

オプション部品

■サーボマウント用取付ツメ (質量SFN-1、2約1g SFN-3 約0.5g)

(単位: mm)

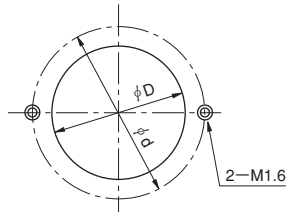
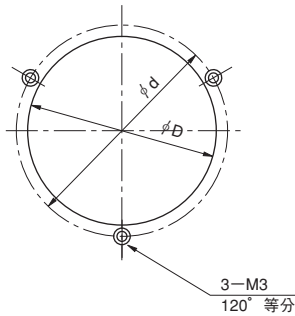


型名	SFN-1	SFN-2	SFN-3
A	7.0	7.0	4.0
B	10.0	10.0	6.5
C	7.5	7.5	5.0
D	3.5	2.5	2.2
E	8.0	8.0	4.8
F	4.5	4.5	3.3
G	M3 P=0.5	M3 P=0.5	M1.6 P=0.35

サーボマウント用パネル加工寸法

●SFN-1、SFN-2使用の場合

●SFN-3使用の場合



型名	適用POTの例
SFN-1	CP45, CP50, 46HDS, FCP40A, FCP50A, FSCB50A
SFN-2	20HPS, 20HHPS, 22HHPS, 25HPS, CP22, CP30, FCP22A, FCPS22AC, FCP30A, FSCB22A, FSCB30A, KSM22FS, HSCB22
SFN-3	12HPS, 12HHPS, FCP12A

注) SFN-1及びSFN-2は120°等間隔3ヶ所で固定します。
SFN-3は180°2ヶ所で固定可能です。

●SFN-1使用の場合の加工寸法

型名	寸法	D +0.05 0	d ±0.2
46HDS-n		47.63	57.5
CP45		33.32	47.5
CP50		47.63	57.5
FCP40A		33.32	43.0
FCP50A		47.63	57.5
FSCB50A		47.63	57.5
OF46HDS-n		60.00	68.0
OFCP50		47.63	75.0

●SFN-2使用の場合の加工寸法

型名	寸法	D +0.05 0	d ±0.2
20HPS-10S		19.05	29.5
25HPS-10		24.61	36.0
20HHPS-10S		19.05	29.5
22HHPS-10		19.05	29.5
CP22		19.05	29.5
CP30		24.61	34.5
FCP22A		19.05	29.5
FCPS22AC		19.05	29.5
FCP30A		24.61	34.5
FSCB22A		19.05	29.5
FSCB30A		24.61	34.5
KSM22FS		19.05	29.5
HSCB22		19.05	29.5

●SFN-3使用の場合の加工寸法

型名	寸法	D +0.05 0	d ±0.2
12HPS-10		9.53	17
12HHPS-10		9.53	17
FCP12A		11.11	17

(注) φD: POTフランジのバイロット寸法
φd: 取付ツメ用タップ位置