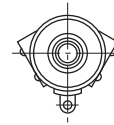
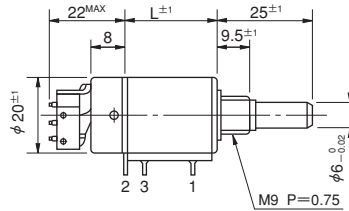
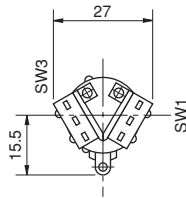


特殊仕様品 リミットSWアダプタ付ポテンシオメータ

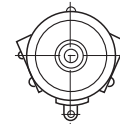
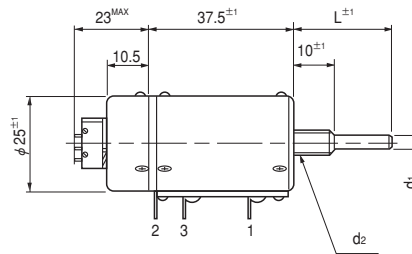
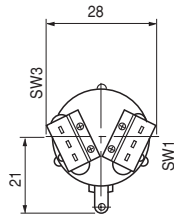
20HP (20HHP) 及び25HP型へリカロームに小形のリミットSWを取り付けたタイプです。

● S20HP-nSMS型



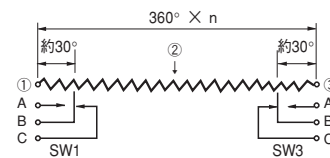
型名	L
S20HP-3SMS	18
S20HP-5SMS	18
S20HP-10SMS	25.5

● S25HP-nMS型



● リミットSWの作動位置

リミットSWは特に指定のない場合
両限内接形となります。



型名	シャフト		取付ネジ
	d ₁	L	d ₂
S25HP-10BMS	φ4	25	M7 P=0.75
S25HP-10CMS	φ6	28	M9 P=0.75
S25HP-10DMS	φ6	18.5	M9 P=0.75
S25HP-10EMS	φ6	25	M9 P=0.75

- リミットSW定格……………A.C.125V、1A (抵抗負荷)
- リミットSW寿命……………50,000回動作
- 使用温度範囲……………-55℃～+105℃

特殊仕様品

S20HP-10SG型



(20HP-10S型の2連結)
シャフト両出し形

多回転
接触式
巻線