

# MF型

●アナログ ●ダイヤル ●RoHS 指令対応

●標準寸法図



MF10-15XB型



MF10-15YB型



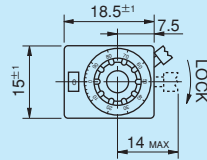
MF20-22B型



MF20-46B型

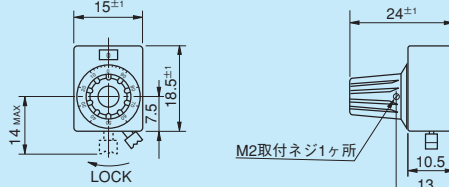
■MF10-15XB型

■MF10-15XBD型 (フレキシブルカップリングなし)

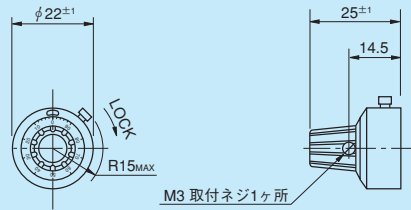


■MF10-15YB型

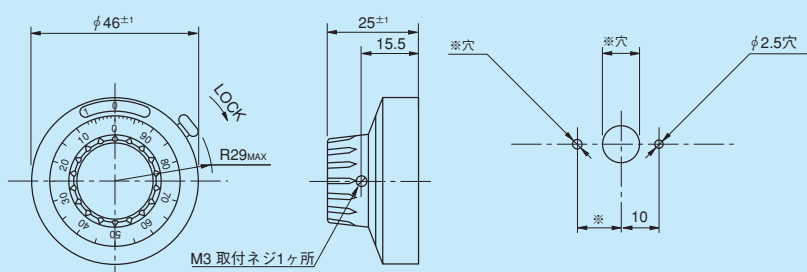
■MF10-15YBD型 (フレキシブルカップリングなし)



■MF20-22B型

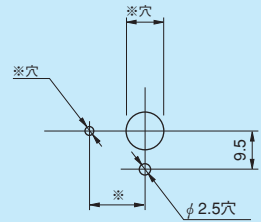
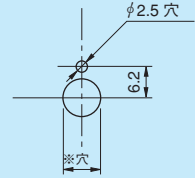


■MF20-46B型

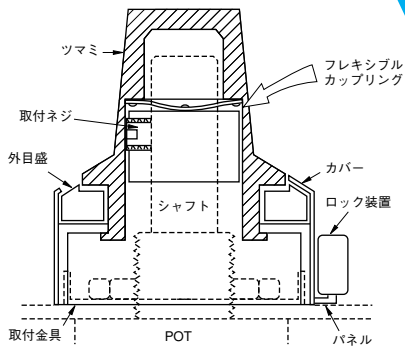


(注) 1.※印は取付ポテンシオメータによって決まります。  
2.取付金具1ヶと取付ナット1ヶを付属します。

パネル加工図



## MFダイヤルの構造



MFダイヤルは、図の様に、ポテンシオメータのシャフトとダイヤルツマミとの間にフレキシブルカップリングを用いているため、ポテンシオメータとダイヤルの取付けが容易です。

このため、従来のポテンシオメータの取付け方によって生じる回転ムラ、トルクのバラツキが少なく、誰にでも簡単に取付けることができます。

(ご注意) MFダイヤルをポテンシオメータに取付けたまま (0.2Nm以上の) 無理な力を加えますと、フレキシブルカップリングが破損する場合があります。

ダイヤル▼アナログ

