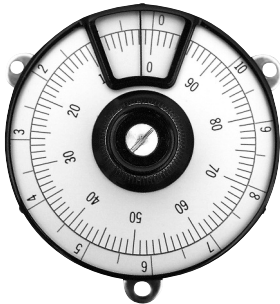


MA型

●アナログ ●ダイヤル ●ポテンシオメータ一体型 ●RoHS 指令対応



MA10-55型

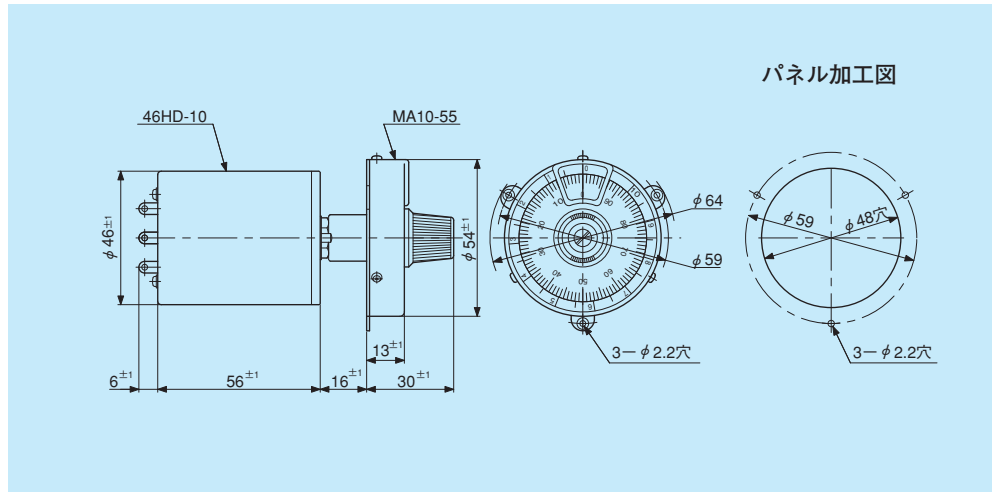


MAダイヤル取付方法

MA型ダイヤルを当社のポテンシオメータ（25HP、46HDに取付可能）に取り付ける場合、ポテンシオメータのシャフトはMA型取付専用シャフト形状（シャフト先端テーパ形状）になります。又特殊な締付金具にてポテンシオメータとMAダイヤルを弊社にて結合して納入致しますので、ご注文の際はご注意ください。

●標準寸法図

- MAn-55型
- 46HD-10



標準仕様の一般特性

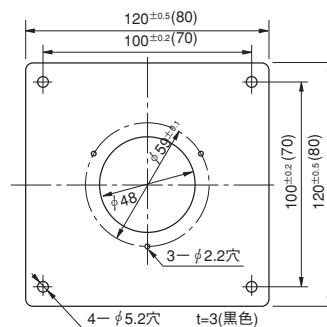
(注：nは回転数)

型名	回転数 (n)	適合シャフト径 (mm)		取付可能ポテンシオメータ	ロック装置	使用温度範囲	単体質量 (g)
		標準	特殊				
MAn-55	3、5、10	6	6.35	25HP 46HD	無	-55℃～+105℃	約 90

●特殊仕様品

- 特殊目盛（ご指定による）
- アクリルカバー付
- 取付パネル付（右図となります）
- なお、取付パネル80□のものも製作致しますが、ご指定ない場合は、120□のものとなります。

■取付パネル寸法図



(注) () 内寸法は80□の取付パネルの場合を示します。

ダイヤル▼アナログ