

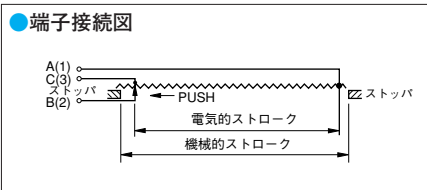
OF40LP 型

●巻線 ●油封型 ●シャフト片出し・コネクタ付 ●RoHS 指令対応

●標準寸法図

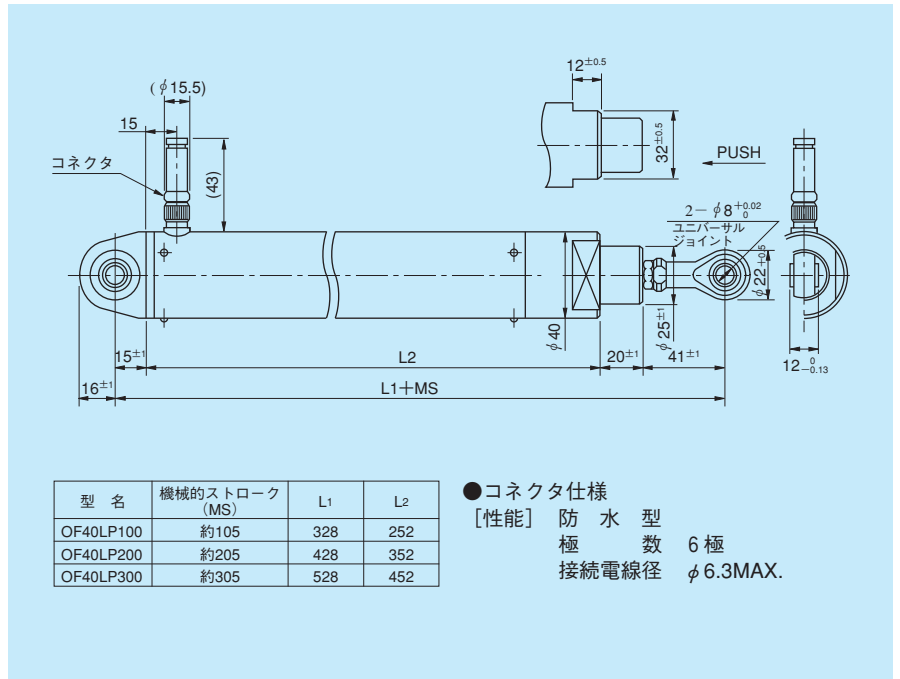


OF40LP300型
(写真は端子式)



●標準型名

ストローク		
100mm		OF40LP100
200mm		OF40LP200
300mm		OF40LP300



標準仕様の一般特性

型名	OF40LP100	OF40LP200	OF40LP300
標準全抵抗値	100Ω～20kΩ	100Ω～50kΩ	200Ω～50kΩ
特注全抵抗値	40kΩ	80kΩ	100kΩ
全抵抗値許容差	普通級	±5%(J)	
	精密級	±3%(H)	
単独直線性	普通級	±0.5%	
	精密級	±0.25%	
定格電力	1 W	2 W	3 W
雑音	E.N.R.100Ω以下		
電気的ストローク	100±1mm	200±1mm	300±1mm
機械的ストローク	約105mm	約205mm	約305mm
絶縁抵抗値	D.C.500V 100MΩ以上		
絶縁耐力	A.C.900V 1分間		
フリクション	20N(2kgf)以下		
ストップバ強度	90N(9kgf)		
抵抗温度係数	±20p.p.m./°C		
質量	約1,000g	約1,200g	約1,500g

標準抵抗値 (Ω)		100	200	500	1 k	2 k	5 k	10 k	20 k	50 k	100 k
巻線回数	OF40LP100	530	670	910	800	1,000	1,400	1,700	2,200	—	—
	OF40LP200	830	1,050	1,400	1,800	1,600	2,200	2,850	3,450	4,900	—
	OF40LP300	—	1,400	1,900	2,400	2,200	3,000	3,800	4,750	6,450	※8,000
使用抵抗線		Cu-Ni系				Ni-Cr系					

※印は特注高抵抗値

対応する特殊仕様 (特殊仕様品の場合、上記特性・性能が変わる場合がありますので別途ご相談ください)

●ストローク500mm : SOF40LP500型 ●中間タップ付 : 1ヶ迄可能 ●シャフト特殊加工 ●オイルなし

●コンダクティブプラスチックエレメント入り : OF40FLP

油封
▼
接触式
▼
巻線