

HSM22 型

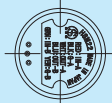
●ホール IC ●一回転無接触型 ●ブッシングマウント ●RoHS 指令対応

●標準寸法図

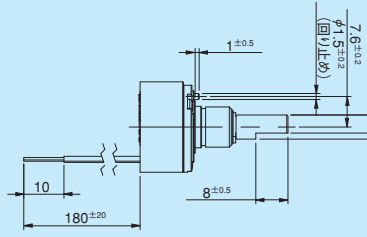
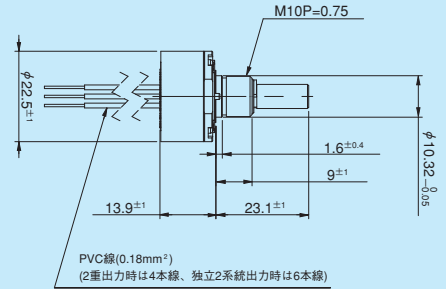


HSM22型

■HSM22型



- (注) 1. 図はレシオ値約50%の時のシャフト平欠位置を示します。
- (注) 2. 付属金具として内歯ワッシャ・六角ナット1個を付属します。
- (注) 3. IN (入力) 端子以外の端子に誤って電圧を印加すると内部が焼損することがあります。ご注意ください。



標準仕様の一般特性

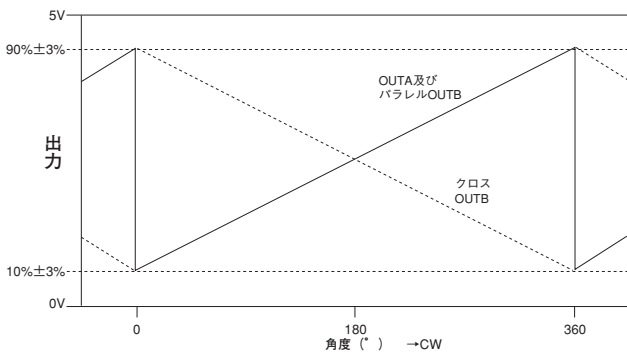
消費電流	シングル出力：Max.16mA以下 2重出力・独立2系統出力：Max. 32mA以下
単独直線性	±0.5%FS (FS=360°)
機械的回転角度	360° (エンドレス)
電気的回転角度	360°
印加電圧	D.C.5V±10%
負荷抵抗	10kΩ以上
出力電圧範囲	10%±3%~90%±3%Vin
出力温度特性	±0.3%Vout・FS以内
使用温度範囲	-40℃~+105℃
保存温度範囲	-40℃~+105℃
質量	約20g
回転トルク	5mN・m (50gf・cm) 以下

●環境性能

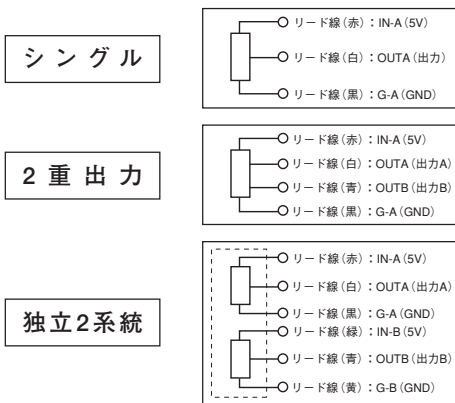
熱衝撃	-40℃~+105℃ 5サイクル
低温露出	-40℃ 24時間
高温露出	+105℃ 1000時間
振動	10~2,000Hz 196m/s ² 12時間
衝撃	980m/s ² 6ms 18回
回転寿命	約5,000万回転
EMS耐性	100V/m(80MHz~1GHz 1kHz 正弦波80%AM変調)
ESD耐性	±8kV接触/±15kV気中放電 (IEC61000-4-2に準ずる)

(注) 回転寿命は使用状況により異なる場合があります

●出力特性図



●端子接続図



対応する特殊仕様 (特殊仕様品の場合、上記特性・性能が変わる場合がありますので別途ご相談ください)

- 特殊有効電気角：90° 180° 270° 任意角
- シャフト特殊加工、特殊出力：クロス・パラレル・独立2系統
- 特殊入出力電圧：24V等
- PWM出力
- 低消費電流タイプ：スローモード (11mA以下)

一回転無接触式ホールIC