

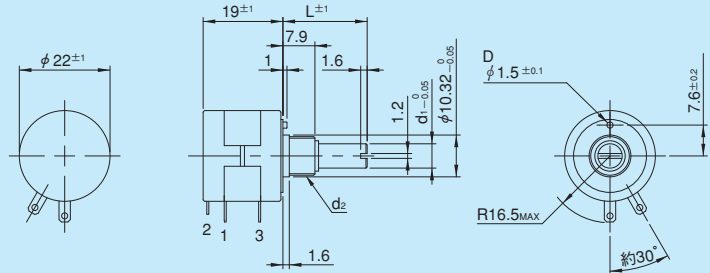
# 22HP 型

●巻線 ●最もポピュラーな多回転型 ●ブッシングマウント ●ローコスト ●RoHS 指令対応

●標準寸法図



22HP-10型



●標準型名

5 回転型	22HP-5、22HP-5M 22HP-5E、22HP-5N
10 回転型	22HP-10、22HP-10M 22HP-10E、22HP-10N

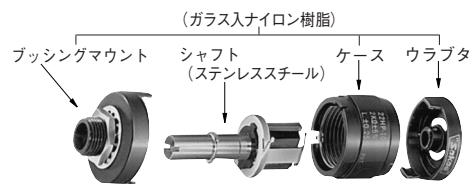
型 名	シャフト寸法		取付ネジ		回り止
	$d_1$	L	$d_2$	D	
22HP-10	$\phi 6$	20.6	3/8-32UNEF	有	
22HP-10M	$\phi 6$	25.0	M9 P=0.75	無	
22HP-10E	$\phi 6.35$	20.6	3/8-32UNEF	有	
22HP-10N	$\phi 6$	20.6	M9 P=0.75	無	

(注) 1.付属取付金具として内歯ワッシャ、六角ナットを各1個付属します。  
2.5回転型の外形寸法は10回転型と同じです。  
3.2連タイプは全長が19mmプラスされます。  
4.POTのパネルへの取付け穴は $\phi 10.32_{\pm 0.05}^0$ で加工して下さい。

標準仕様の一般特性

標準全抵抗値	100Ω~20kΩ (5 回転型) 100Ω~50kΩ (10 回転型)	材質	シャフト	ステンレススチール
特注高抵抗値	50kΩ (5 回転型)、100kΩ (10 回転型)		ケース	ガラス入ナイロン樹脂
全抵抗値許容差	普通級 ±5% (J)、精密級 ±1% (F)	ブッシング	金属	端子
単独直線性	5 回転型 10 回転型 普通級 ±0.3% ±0.25% 精密級 ±0.2% ±0.1% (5kΩ未満) (±0.25%) (±0.15%)	端子	黄銅-金メッキ処理	
定格電力	5 回転型:1W、10 回転型:2W	質量	約 20g (5 回転型・10 回転型共)	
雑音	E. N. R. 100Ω以下			
電氣的回転角度	$360^\circ \times n \pm 5^\circ$ (n は回転数)			
機械的回転角度	$360^\circ \times n \pm 10^\circ$ (n は回転数)			
絶縁抵抗値	D. C. 500V 1,000MΩ以上			
絶縁耐力	A. C. 1,000V 1 分間			
回転トルク	10mN·m (100gf·cm) 以下			
ストッパ強度	0.35N·m (3.5kgf·cm)			
抵抗温度係数	±20p.p.m./°C			

●構造：組立容易な嵌め込み構造によりローコストを実現



標準抵抗値 (Ω)		100	200	500	1k	2k	5k	10k	20k	50k	100k
巻線回数	22HP-5	1,240	1,560	2,000	2,510	2,400	3,200	3,900	4,800	*5,500	
	22HP-10	2,100	2,400	3,300	4,000	5,020	5,000	6,400	7,800	10,100	*11,000
使用抵抗線		Cu-Ni 系					Ni-Cr 系				

※印は特注高抵抗値

対応する特殊仕様 (特殊仕様品の場合、上記特性・性能が変わる場合がありますので別途ご相談ください)

- シャフト両出し形: 反対側に $\phi 6 \times 15$ mmのシャフトが出ます
- 多連結: 10連迄可能
- 高トルクタイプ
- 特殊シャフト径:  $\phi 3$ mm、 $\phi 3.175$ mm、 $\phi 4$ mm、 $\phi 5$ mm
- 取付部ユニファイネジ付
- シャフト特殊加工
- 端数回転数: 1、2、3、4、6、7、8回転: 外形寸法は10回転型と同一ですが、一般特性は異なりますので詳細についてはお問い合わせ願います。
- スリッピングクラッチ内蔵形: 20mN·m~60mN·m
- 簡易密封式
- 中間タップ付: 10回転型のみ1ヶ可能