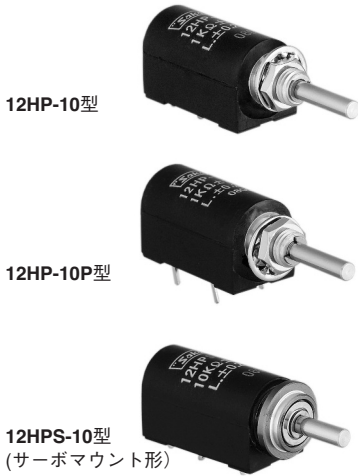


12HP型

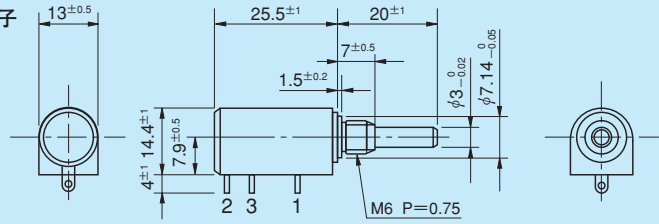
●巻線 ●プッシング・サーボマウント ●RoHS 指令対応

●標準寸法図



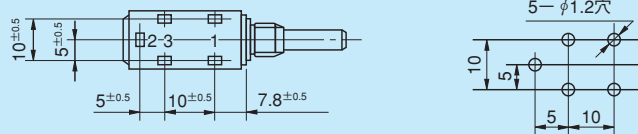
■プッシングマウント形

●ラグ端子



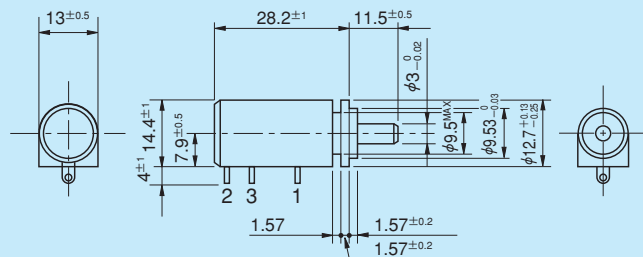
●プリント基板用端子

端子穴加工図



(注) 1.付属取付金具として内歯ワッシャ、六角ナットを各1個付属します。
2.POTのパネルへの取付け穴はφ7.14^{+0.05}で加工して下さい。

■サーボマウント形



(注) 1.5回転型の外形寸法は10回転型と同じです。
2.サーボマウント形のプリント基板用端子もあります。

●標準型名

プッシングマウント形	
ラグ端子	
5回転型	12HP-5
10回転型	12HP-10
プリント基板用端子	
5回転型	12HP-5P
10回転型	12HP-10P
サーボマウント形	
5回転型	12HPS-5
10回転型	12HPS-10

標準仕様の一般特性

標準全抵抗値	100Ω～50kΩ (5回転型、10回転型)	電気的回転角度	360°×n±5° (nは回転数)
特注高抵抗値	70kΩ (5回転型) 100kΩ、150kΩ (10回転型)	機械的回転角度	360°×n ^{+15°} _{0°} (nは回転数)
全抵抗値許容差	普通級 ±3% (H)	絶縁抵抗値	D. C. 500V 1,000MΩ以上
	精密級 ±1% (F)	絶縁耐力	A. C. 1,000V 1分間
単独直線性	5回転型	10回転型	回転トルク
	普通級 ±0.35%	±0.25%	プッシングマウント形 3mN・m (30gf・cm) 以下
	精密級 ±0.2%	±0.1%	サーボマウント形 2mN・m (20gf・cm) 以下
定格電力	5回転型 0.75W		ストッパ強度
	10回転型 1.5W		0.15N・m (1.5kgf・cm)
雑音	E. N. R. 100Ω以下	ブッシングの取付ナット締付トルク	0.8N・m (8kgf・cm) 以下
		抵抗温度係数	±20p.p.m./°C
		質量	約10g (5回転型・10回転型共)

標準抵抗値 (Ω)	100	200	500	1k	2k	5k	10k	20k	50k	100k
巻線回数										
12HP-5	920	1,190	1,250	1,510	1,790	2,380	3,120	3,800	5,430	—
12HP-10	1,690	1,850	2,560	2,500	3,030	4,170	4,760	6,250	8,330	※10,870
使用抵抗線	Cu-Ni系					Ni-Cr系				

※印は特注高抵抗値

対応する特殊仕様 (特殊仕様品の場合、上記特性・性能が変わる場合がありますので別途ご相談ください)

- 3回転型: S12HP-3型
- シャフト両出し形: 反対側にφ0.8×10mmのシャフトが出ます
- 特殊シャフト径: φ3.175mm
- 取付部ユニファイネジ付
- シャフト特殊加工
- 簡易密封式: サーボマウントの場合、ケース長が1.5mm長くなります