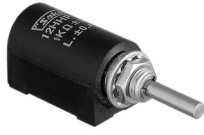


12HHP-10型

- ハイブリッド ●高分解能で長寿命な多回転型 ●ブッシング・サーボマウント ●RoHS 指令対応
- 標準寸法図

多回転▼接触式▼ハイブリッド

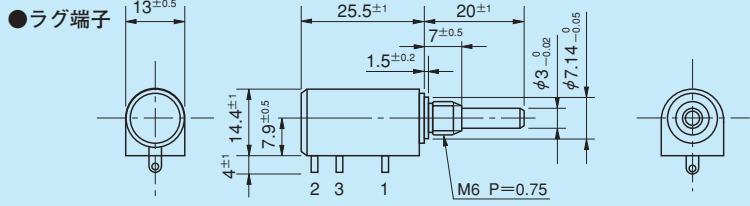


12HHP-10型
(ブッシングマウント形)

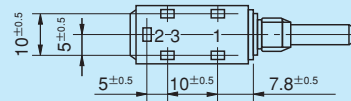


12HHP-10型
(サーボマウント形)

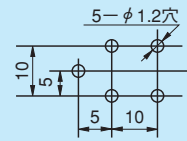
■ブッシングマウント形



●プリント基板用端子

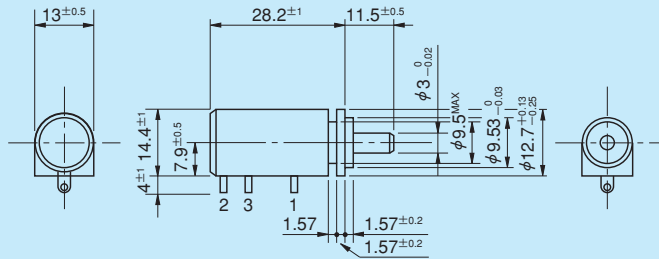


端子穴加工図



(注) 1.付属取付金具として内歯ワッシャ、六角ナットを各1個付属します。
2.POTのパネルへの取付け穴はφ7.14^{+0.05}で加工して下さい。

■サーボマウント形



(注) サーボマウント形のプリント基板用端子もあります。

●標準型名

ブッシングマウント形	
ラグ端子	12HHP-10
プリント基板用端子	12HHP-10P
サーボマウント形	
	12HHP-10

標準仕様の一般特性

標準全抵抗値	2k、5k、10k、20k、50k (Ω)	機械的回転角度	3,600° ^{+15°} _{0°}
特注高抵抗値	100kΩ	絶縁抵抗値	D. C. 500V 1,000MΩ以上
全抵抗値許容差	普通級 ±10% (K)	絶縁耐力	A. C. 1,000V 1分間
	精密級 ±5% (J)		
単独直線性	普通級 ±0.4%	回転トルク	ブッシングマウント形 3mN·m (30gf·cm) 以下 サーボマウント形 2mN·m (20gf·cm) 以下
	精密級 ±0.1% (5kΩ未満は ±0.2%)	ストッパ強度	0.15N·m (1.5kgf·cm)
分解能	無限小	ブッシングの取付 ナット締付トルク	0.8N·m (8kgf·cm) 以下
出力平滑性	入力電圧に対し 0.05%以下	抵抗温度係数	±100p.p.m./°C
接触抵抗変化	C.R.V. 5%以下	質量	約 10g
定格電力	1 W		
電氣的回転角度	3,600°±5°		

対応する特殊仕様 (特殊仕様品の場合、上記特性・性能が変わる場合がありますので別途ご相談ください)

- 5回転型: S12HHP-5型
- 低抵抗値: 1kΩ
- シャフト両出し形: 反対側にφ0.8×10mmのシャフトが出ます
- 特殊シャフト径: φ3.175mm
- 取付部ユニファインジ付、シャフト特殊加工、簡易密封式: サーボマウントの場合はケース長が1.5mm長くなります

ハイブリッド形の特長

ハイブリッド形は、巻線形の長所とフィルム形の長所とを組み合わせたエレメントを持つ新しいタイプのポテンショメータです。

■特長

- ・抵抗値の安定性が良い
- ・抵抗変化が少ない
- ・抵抗温度係数が小さい
- ・長寿命
- ・分解能が無限小

■構造

